



Kanton Zürich
Gemeinde Maschwanden

Teilrevision Nutzungsplanung

ZONENPLAN

1:5000

Von der Gemeindeversammlung festgesetzt am 13. Juni 2022

Namens der Gemeindeversammlung
Der Präsident:

G. Gutart

Die Schreiberin:

[Signature]

Von der Baudirektion teilweise nicht genehmigt mit
BDV Nr. KS 0336/23 vom 7. Juni 2023

Für die Baudirektion:

[Signature]

**SUTER
VON KÄNEL
WILD**

Planer und Architekten AG
Föhrli-Strasse 30, 8005 Zürich
+41 44 315 13 90, www.skw.ch

31109 - 13.6.2022

Festlegungen

- K** Kernzone
- E** Erholungszone
- F** kantonale und regionale Freihaltezone
- R** Reservezone

Empfindlichkeitsstufe (ES)

III

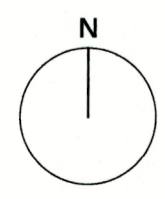
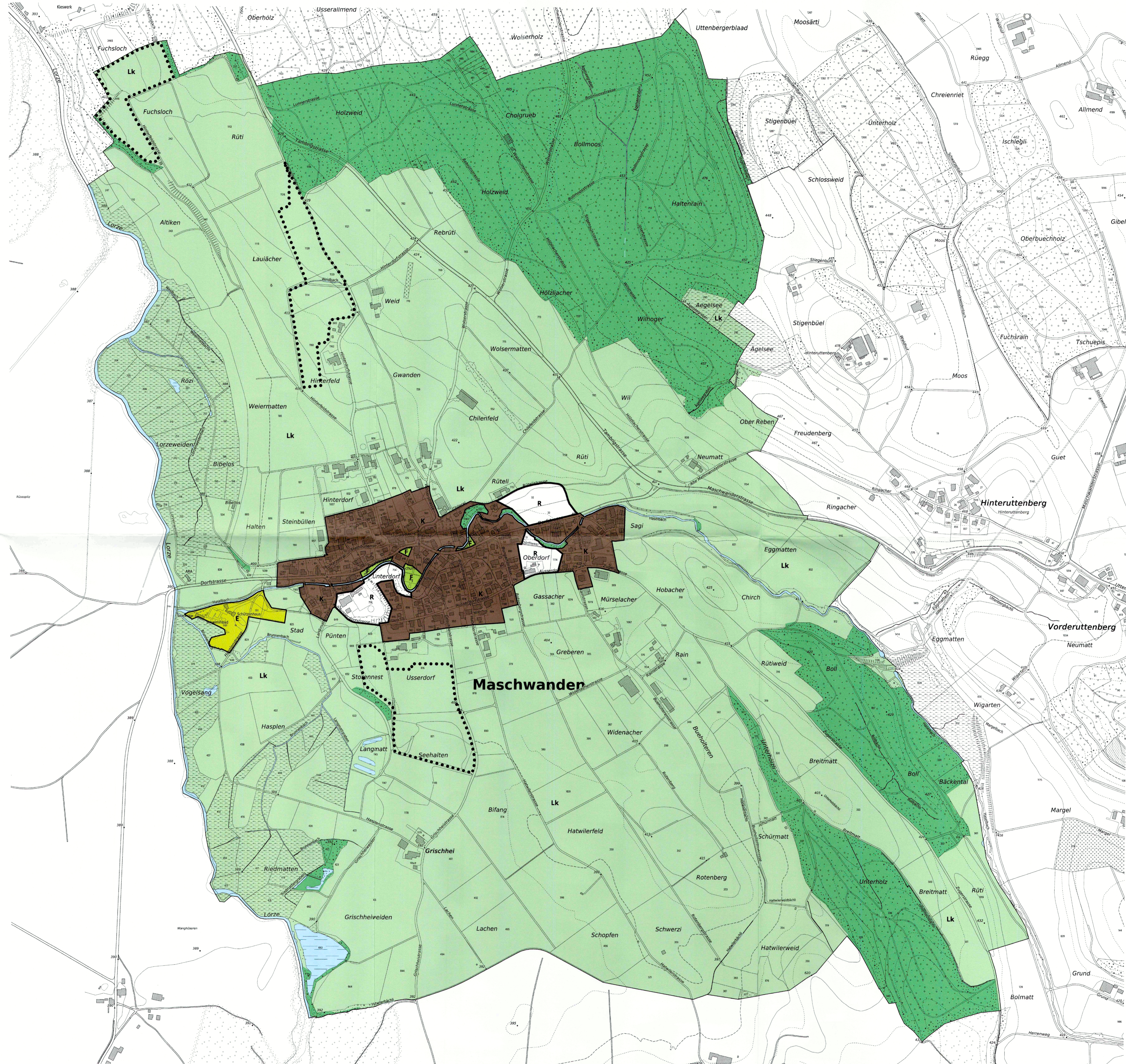
III

Informationsinhalte

- Gestaltungspläne bestehend
- Lk** kantonale Landwirtschaftszone
- Wald
- Gewässer

Ergänzungspläne

- Gestaltungspläne
- Kantonaler Gestaltungsplan Usserdorf, genehmigt am 10.9.2010
- Kantonaler Gestaltungsplan Hinterfeld, genehmigt am 18.10.1996
- Kantonaler Gestaltungsplan Kiesabbaugbiet Fuchsloch, genehmigt am 3.5.1994



0 50 100 250 m

Bearbeitung: Jennifer Zürcher
Das Druckdatum entspricht dem Erstellungsdatum.

Grundlagedaten
Übersichtsplan: ARE, GIS Kanton Zürich vom 12. November 2019
Nutzungsplanung: ARE, GIS Kanton Zürich vom 12. November 2019