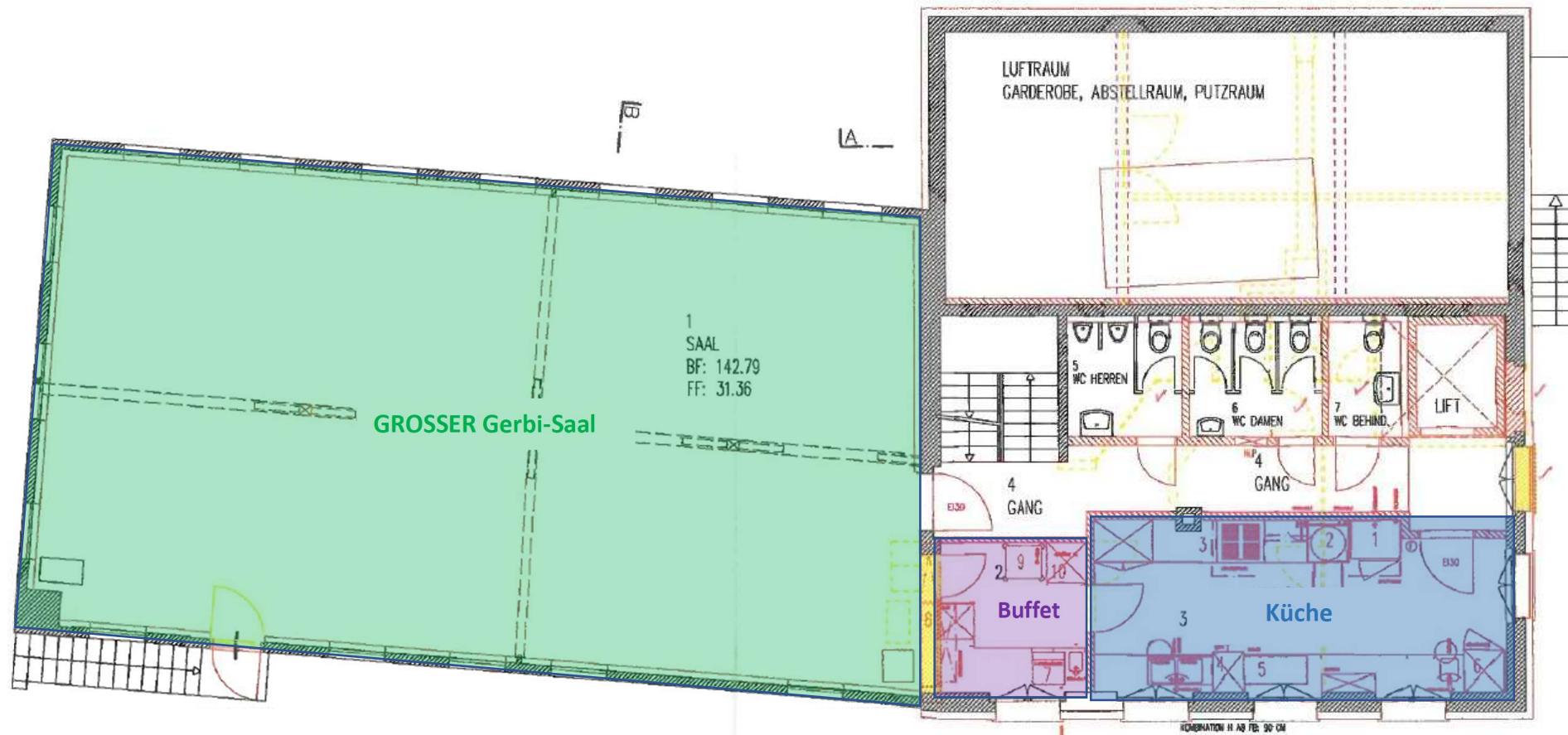


GROSSER Gerbi-Saal / Buffet / Küche (1. Obergeschoss) (max. 100 Personen)



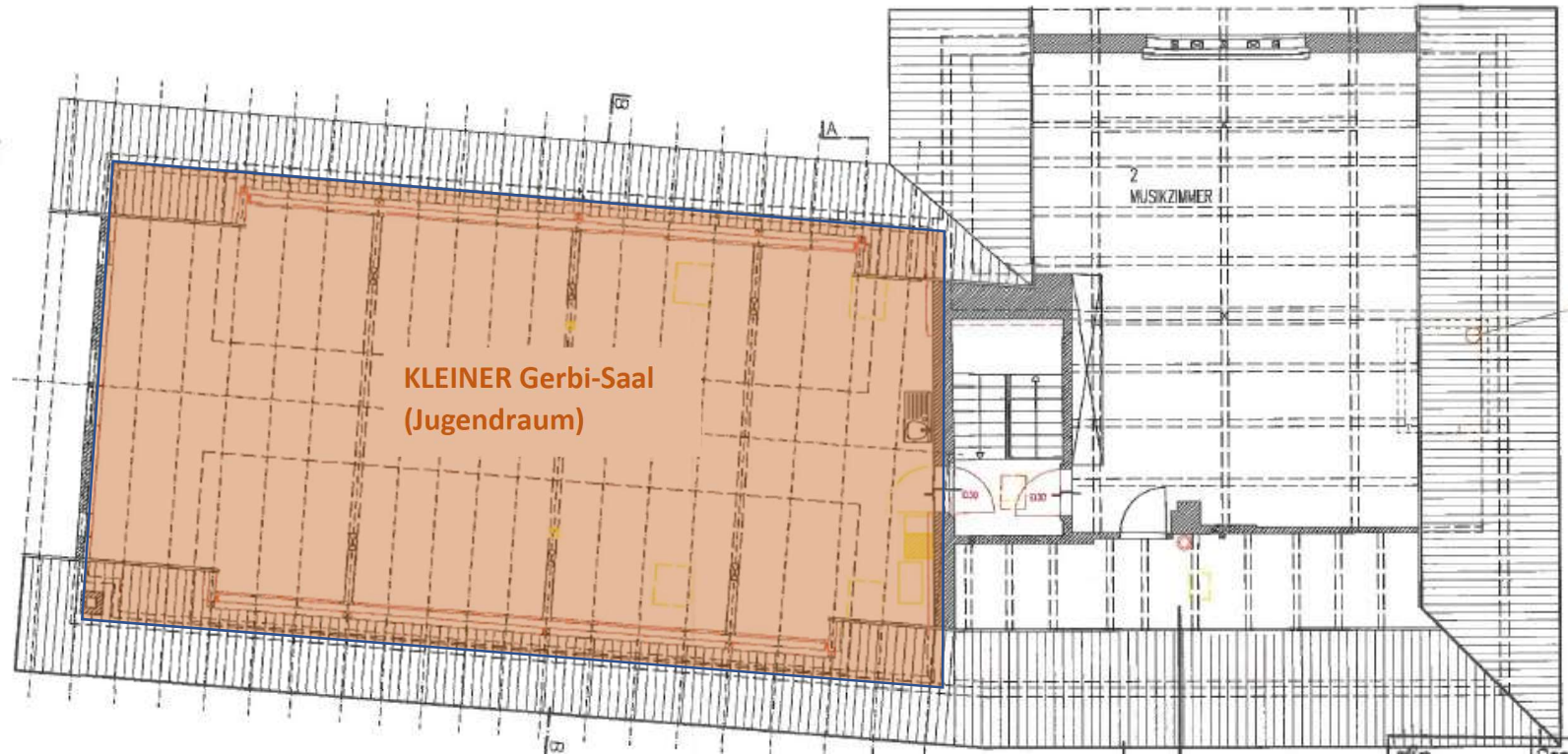
Ausstattung grosser Saal: Tische, Stühle, Beamer, Gäste-WLAN, (Stellwände optional)

Ausstattung Buffet: Tassen, Gläser, Besteck, Filterkaffee-Maschine, Kühlschrank, kleines Spülbecken

Ausstattung Küche: Diverse Teller, Schüsseln, Pfannen, Herd, Backofen, Geschirrspüler, grosse Spülbecken, Kühlschrank

Anmerkung: Bei der Buchung des **GROSSEN Gerbi-Saals** mit **Küche** ist das **Buffet** mitinbegriffen.

KLEINER Gerbi-Saal; Jugendraum (im Dachgeschoss)
(max. 50 Personen)



Ausstattung kleiner Saal: Tische, Stühle, Gäste-WLAN, (Stellwände optional)

